



操作手冊

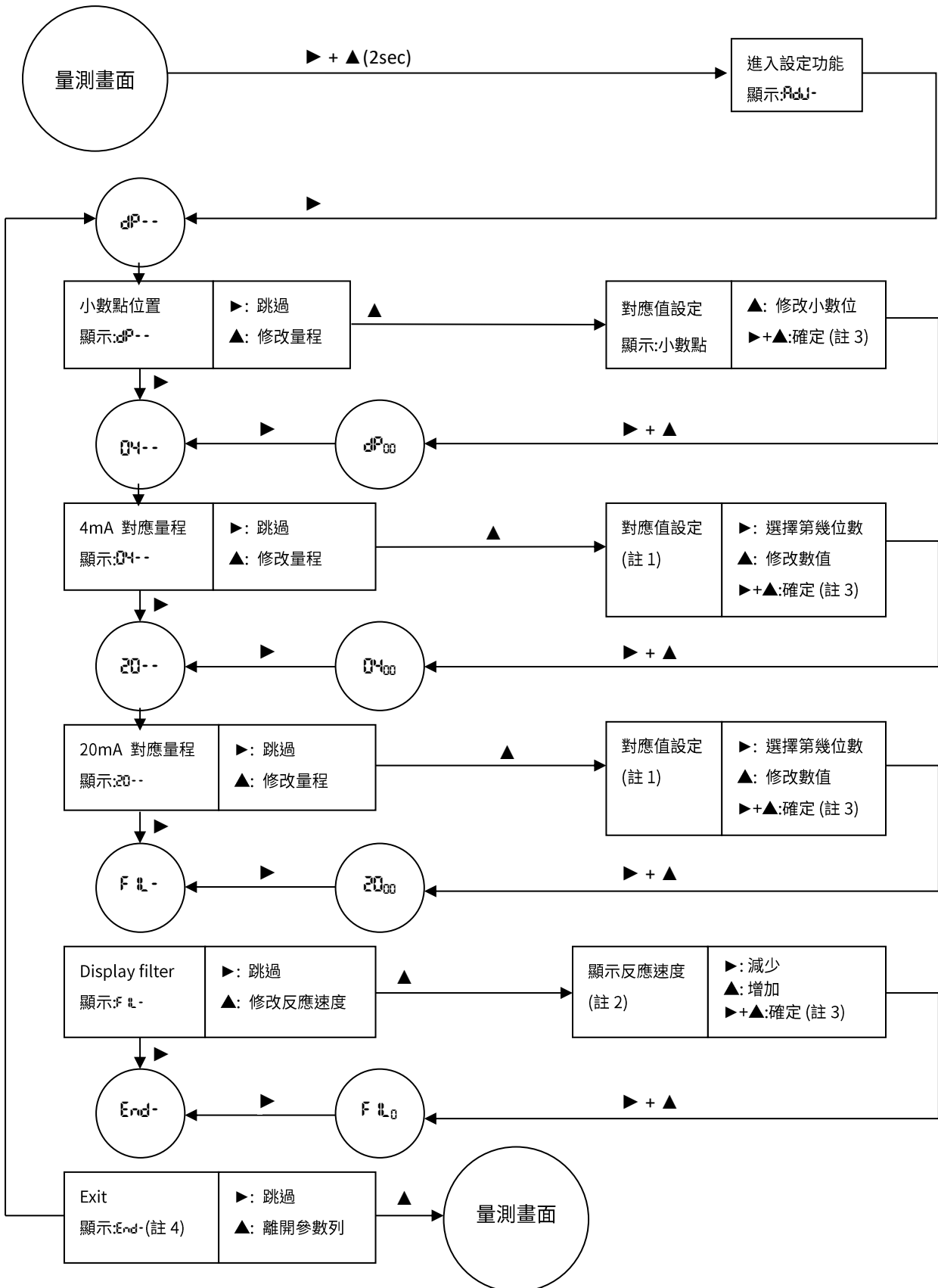
eYc SD05 整合型訊號顯示器 (儀表)



eYc SD05

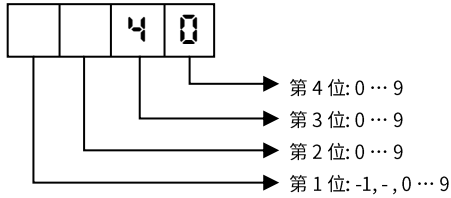


1. 2-Wire(4 ... 20 mA)



註 1.

- A) 顯示已設定好之小數點
- B) 可修改範圍(-1999 ... 9999)



- C) 初始值:
 4mA 對應 400
 20mA 對應 2000

註 2.

- A) 以 0.5s 為一單位, 修改顯示的反應速度
- B) 反應速度範圍(0 ... 20 s)
- C) 初始值: 0 s

註 3.

於每次參數修改設定後須同時按下▶+▲
 確認儲存.

註 4.

在設定模式中,超過 20 sec 無任何按鍵動作,
 會自動離開設定模式, 返回量測畫面且不儲
 存設定.

面板取下方式說明

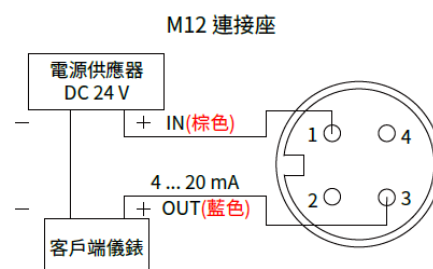
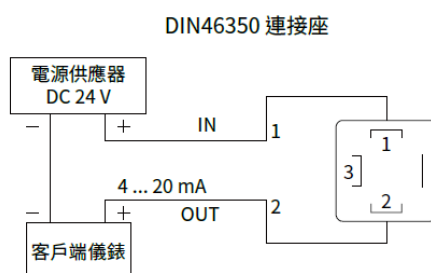

1.用小型一字起自左下角
 7 點鐘方向輕輕將面板翹
 起(固定柱處)。



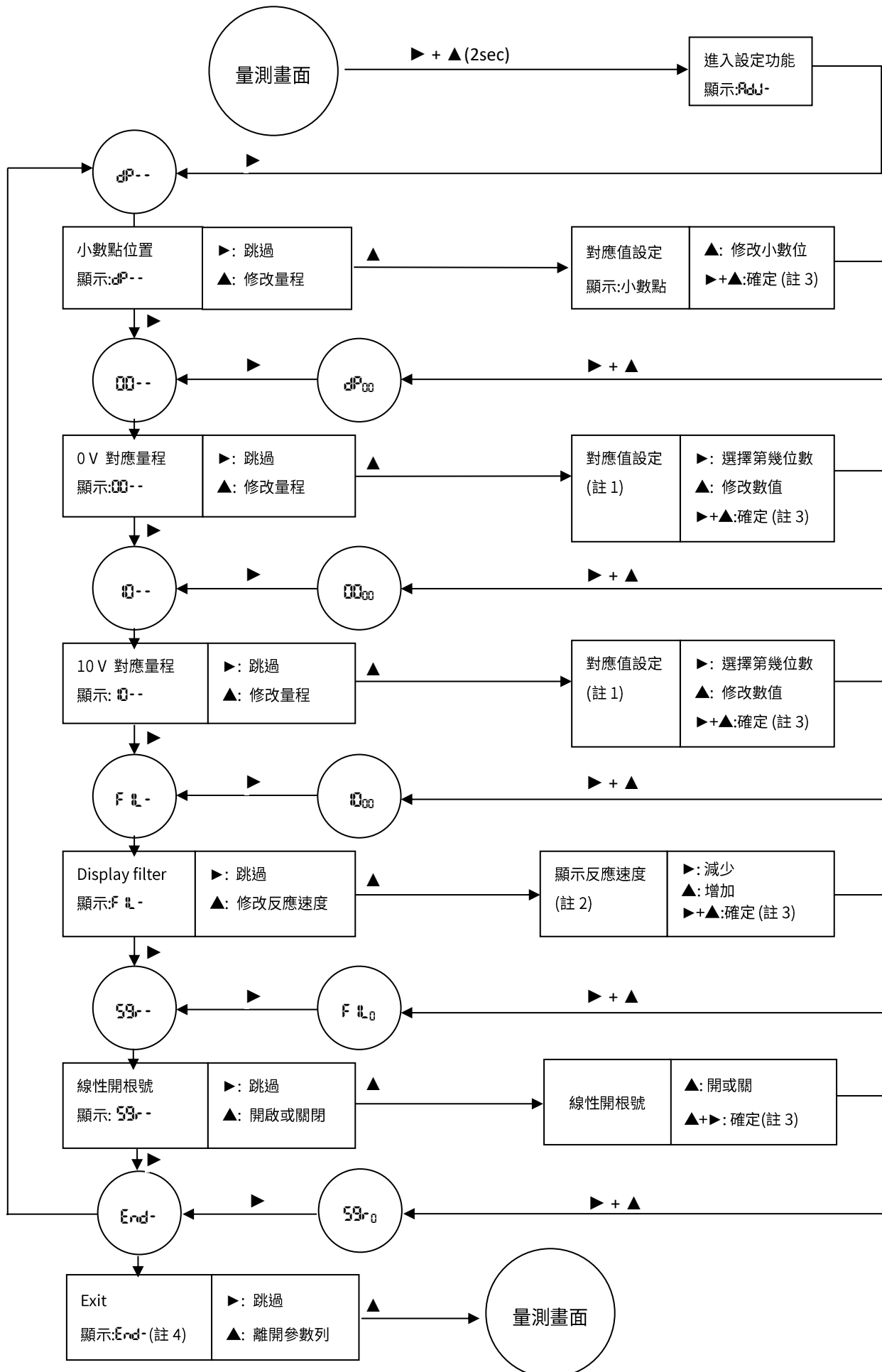
2.用小型一字起自左下角 5
 點鐘方向輕輕將面板翹起
 (固定柱處)。



3.用手食指及姆指在 8 點
 鐘及 2 點鐘方向將面板拔
 起即可。

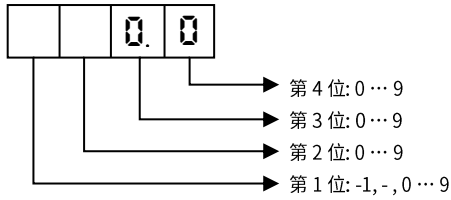
接線圖
2-Wire(4 ... 20 mA)


2. 3-Wire(0 ... 10 V)



註 1.

- A) 顯示已設定好之小數點
- B) 可修改範圍(-1999 ... 9999)



- C) 初始值:
0 V 對應 0.0
10 V 對應 00.0

註 2.

- A) 以 0.5s 為一單位, 修改顯示的反應速度
- B) 反應速度範圍(0 ... 20 s)
- C) 初始值: 0 s

註 3.

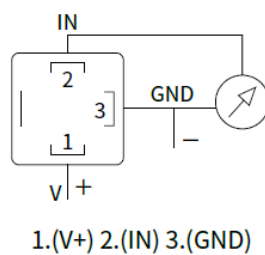
於每次參數修改設定後須同時按下▶+▲
確認儲存.

註 4.

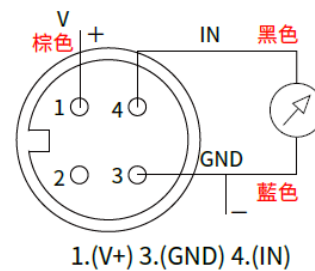
在設定模式中,超過 20 sec 無任何按鍵動作,
會自動離開設定模式, 返回量測畫面且不儲存設定.

接線圖
■ 3-Wire(0 ... 10 V)

DIN46350 連接座



M12 連接座



永續、環保、專業

溫濕度/露點/風速/流量 量測專家



Tel.: 886-2-8221-2958
Web : www.eyc-tech.com
e-mail : info@eyc-tech.com

 www.eyc-tech.com