



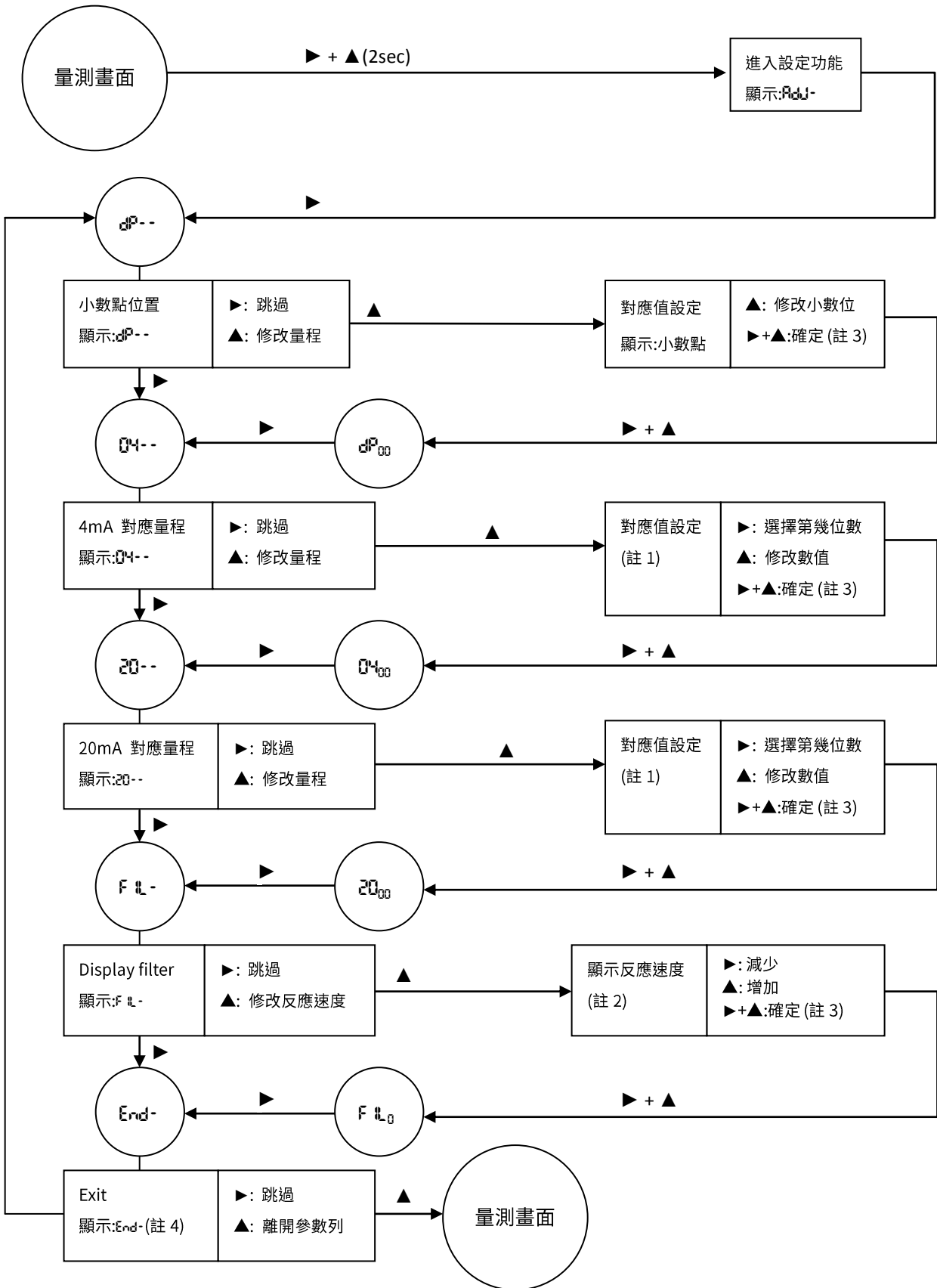
操作手冊

eYc SD03 工業級顯示型傳送器系列



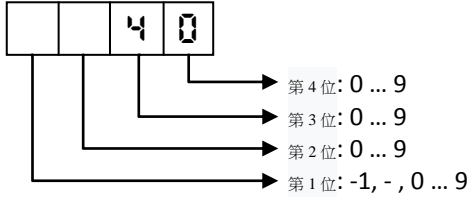
eYc SD03





註 1.

- A) 顯示已設定好之小數點
- B) 可修改範圍(-1999 ... 9999)



- C) 初始值:
4mA 對應 400
20mA 對應 2000

註 2.

- A) 以 0.5s 為一單位, 修改顯示的反應速度
- B) 反應速度範圍(0s ... 20s)
- C) 初始值: 0s

註 3.

於每次參數修改設定後須同時按下▶+▲
確認儲存。

註 4.

在設定模式中,超過 20sec 無任何按鍵動作,會
自動離開設定模式, 返回量測畫面且不儲存
設定。

面板取下方式說明



1.用小型一字起自左下角
7 點鐘方向輕輕將面板翹
起(固定柱處)。

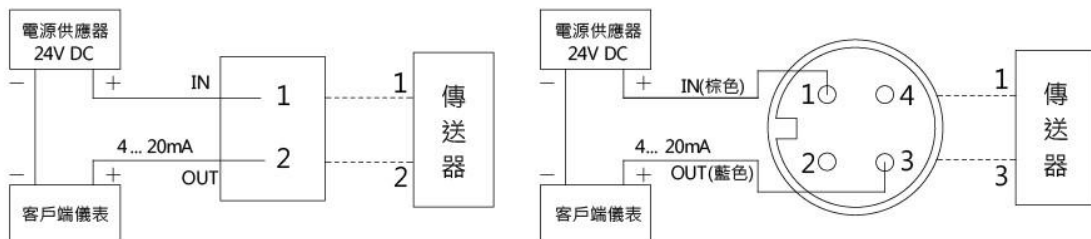


2.用小型一字起自左下角 5
點鐘方向輕輕將面板翹起
(固定柱處)。



3.用手食指及姆指在 8 點
鐘及 2 點鐘方向將面板拔
起即可。

接線圖



DIN43650 連接座

M12 連接座

永續、環保、專業

溫濕度/露點/風速/流量 量測專家



Tel.: 886-2-8221-2958
Web : www.eyc-tech.com
e-mail : info@eyc-tech.com

 www.eyc-tech.com