



# THS130/140

## 溫濕度傳感器(室內型 / 風管型)

### 溫濕度-THS130/140

[www.eyc-tech.com](http://www.eyc-tech.com)



### | 產品特色 |

- 卓越的長期穩定性
- 低成本且精確的量測
- 電壓或電流輸出

### | 產品應用 |

HVAC 監測 / 空調 / 環境通風控制 / 建築 / 工廠 / 醫院 / 餐廳 / 倉庫 / 辦公室 / 停車場 / 商店 / 博物館 / 圖書館 / 儲藏室的環境監測 / 監控樓宇自動化環境

## | 技術概觀 |

### 輸入

訊號種類	MEMS
量測範圍	
溫度	0 ... 50°C
濕度	0 ... 100%(非結露)

### 輸出

輸出	4 ... 20 mA / 0 ... 10 V
訊號連接方式	三線式
暖機時間	<2 分鐘；穩定時間20分鐘
反應時間	t63(15 ... 45°C / 33 ... 75%RH) ≤ 10 秒
採樣時間	約 3 秒
溫度影響	最大-0.15%RH/°C(0 ... 80°C)
負載阻抗(三線式)	電流 < 250 Ω；電壓 ≥ 10 KΩ

### 精度(at 25°C)

溫度	±0.5°C
濕度	±3%RH(30 ... 80%RH)

### 電氣規格

工作電源	DC 19 ... 35 V & AC 24 V ± 10%
電流消耗	DC：最大80 mA；AC：最大150 mA
電氣連接	三線式：4P連接座

### 環境

量測介質	空氣
工作溫度	0 ... + 50°C
工作濕度	0 ... 100%RH(非結露)
儲存溫度	-20 ... +60°C

### 安裝

產品安裝方式	室內：壁掛式 風管：法蘭
--------	-----------------

### 保護

保護等級	IP54
電氣防護	■ 逆向保護 ■ 過電壓 ■ 短路

### 認證

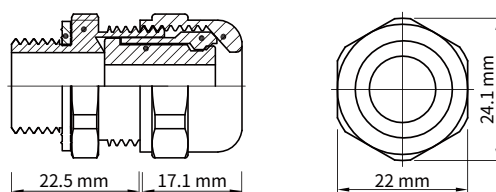
認證	CE
----	----

### 材質

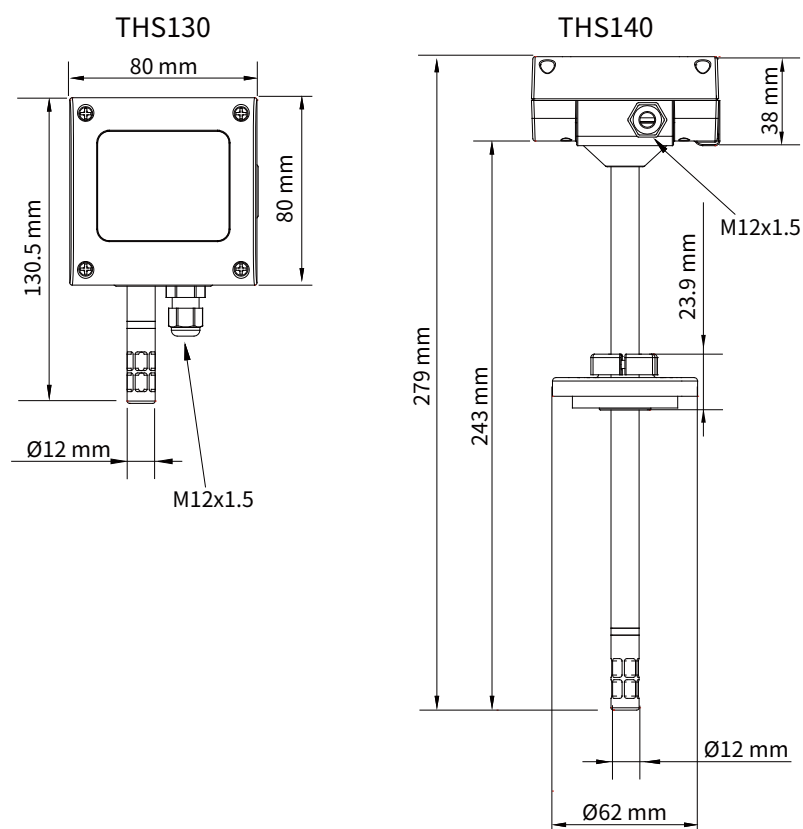
外殼材質	PC(PC-110)(UL94V-2)
重量	THS130：113 g；THS140：135 g

## | 電氣連線座 |

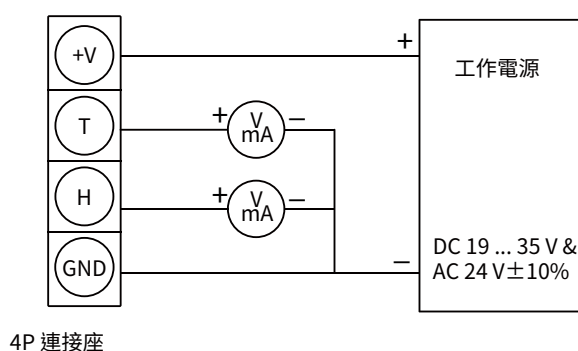
### 【N型 M16 電纜接線】類比



## | 尺寸圖 |



## | 接線圖 |



三線式 / 4 ... 20 mA / 0 ... 10 V

## | 選型表 |

產品品號	產品規格
THS130-A33-30XX-N	室內型，0 ... 50°C/0 ... 100%RH，4 ... 20 mA(三線式)，DC 19 ... 35 V & AC 24 V±10%(三線式)
THS130-A63-30XX-N	室內型，0 ... 50°C/0 ... 100%RH，0 ... 10 V(三線式)，DC 19 ... 35 V & AC 24 V±10%(三線式)
THS140-A33-30XX-N	風管型，0 ... 50°C/0 ... 100%RH，4 ... 20 mA(三線式)，DC 19 ... 35 V & AC 24 V±10%(三線式)
THS140-A63-30XX-N	風管型，0 ... 50°C/0 ... 100%RH，0 ... 10 V(三線式)，DC 19 ... 35 V & AC 24 V±10%(三線式)

## | 加購校正報告 |

本產品可加購校正報告，欲知最新校正範圍與加購詳情請直接洽詢業務專員或至官網聯繫我們

## ■ ILAC / TAF

宇田控制科技股份有限公司校正實驗室(認證編號：3032)為符合ISO / IEC 17025規範，並具與ILAC-MRA相互承認資格之TAF認證標準實驗室

項目	校正範圍
溫濕度計	溫度：0°C ... 69.5°C
	濕度：10% ... 95%

## ■ 工廠 ISO 9001

項目	校正範圍
溫濕度	溫度：0°C ... 200°C
	濕度：0.1% ... 99.8%