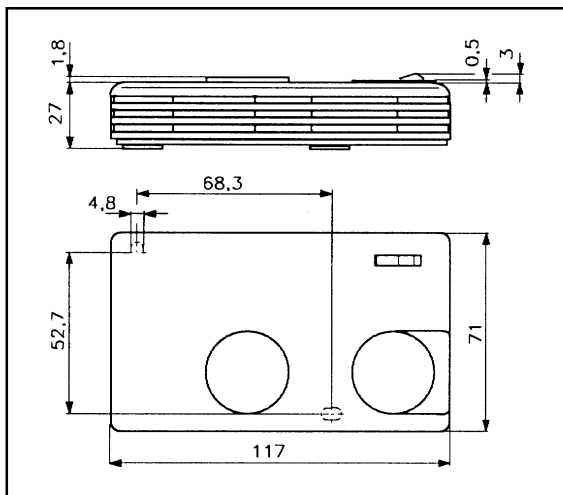
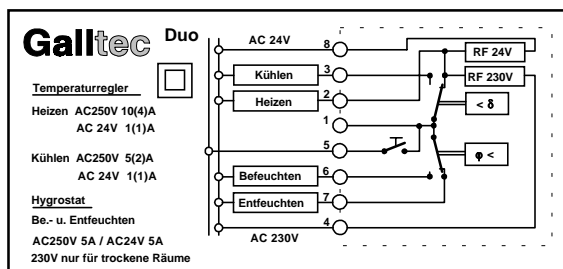




Massbild



Anschlusschema



Typenübersicht

Temperaturbereich	Feuchtebereich	Bestellnummer
+10...+35°C	30...100%rF	42341361
+10...+60°C	30...100%rF	42381361

Raum-Hygro-Thermostat

Typ DUO

Messbereich Feuchte 30..100%rF

Messbereich Temperatur 10...35°C oder 10...60°C

Anwendung

Der Kombistat Typ DUO dient als Zweipunktregler zur Regelung der relativen Luftfeuchtigkeit und der Temperatur in Klimaanlagen, Klimaschränken, zur Regelung von Luftbe- und Entfeuchtern, zur Entfeuchtungsregelung von Schwimmhallen. Weitere Einsatzgebiete sind die Lagerhaltung für Lebens- und Genussmittel, Kühlräume für Obst und Gemüse, Treibhäuser der Gartenbaubetriebe, Textilindustrie, Papier- und Druckindustrie, Filmindustrie, Krankenhäuser. Überall, wo Luftfeuchtigkeit und Temperatur geregelt oder überwacht werden muss ist der DUO meist auch einsetzbar.

Technische Daten

Messbereich Feuchte 30..100%rF
 Messbereich Temperatur 10...35°C/10...60°C
 Messgenauigkeit ±3,0%rF
 Messmedium Luft, drucklos, nicht aggressiv
 Arbeitsbereich 35...100%rF
 Schaltdifferenz (Mikroschalter) bezogen auf 50%rF ca 4%rF
 Schalttemperaturdifferenz 10...35°C ca 0,6K
 10...60°C ca 2K

max Spannung 250V AC

!! Achtung: 250V nur wenn sichergestellt ist, dass sich im Meßkopf kein Kondensat bilden kann, dasonst Spannungsüberschläge zu erwarten sind.

Schaltvermögen Feuchte, ohmsche Last
 "Befeuchtung" 2A bei 250V AC
 "Entfeuchtung" 5A bei 250V AC
 Induktivlast 0,2A (cos j min 0,8)

Schaltvermögen Temp., ohmsche Last 10A bei 250V AC
 Induktivlast 4A (cos j min 0,8)

Kontaktart, Feuchte Umschaltkontakt
 Kontaktart, Temperatur Umschaltkontakt
 Wippenschalter Netz EIN/AUS
 Zulässige Umgebungstemperatur 0...60°C
 mittlerer Temperaturkoeffizient -0,2%/K bez auf 20°C und 50%rF
 Justage bei mittl. Luftdruck 430m NN
 zulässige Luftgeschwindigkeit 15m/sec
 Zeitkonstante T₆₃ Feuchte bei v=2m/sec 120sec
 thermische Rückführung f. Temperatur ... für 220V AC u. 24V AC
 Elektromagnetische Verträglichkeit

Störfestigkeit EN 50 082-2
 Störaussendung EN 50 081-2

Einbaulage beliebig, vorzugsweise Schlitze in Windrichtung
 Montage Wandbefestigung
 Kontaktierung Anschlussklemmen im Gehäuse
 Gehäuse Kunststoff
 Schutzart IP20
 Abmessung 117x71x28mm
 Gewicht ca 0,15kg
 "Technische Änderungen vorbehalten"

WARTUNG

Das Messelement ist bei reiner Umluft wartungsfrei. Aggressive und lösungsmittelhaltige Medien können jedoch je nach Art und Konzentration Fehlmessungen verursachen. Wie bei fast allen Feuchtesensoren sind Niederschläge, die letztlich einen wasserabweisenden Film über den Sensor bilden, schädlich; wie Harzaerosole, Lackaerosole, Räuchersubstanzen usw.

ACHTUNG: Durch Eingriff in die inneren Teile erlischt die Garantie.

Diese Angaben entsprechen dem heutigen Stand unserer Kenntnisse und sollen über unsere Produkte und deren Anwendungsmöglichkeiten informieren. Sie haben somit nicht die Bedeutung, bestimmte Eigenschaften der Produkte oder deren Eignung für einen konkreten Einsatzzweck zuzusichern. Der Einsatz der Geräte erfolgt erfahrungsgemäss in einem breiten Spektrum mit den unterschiedlichsten Bedingungen und Belastungen. Wir können nicht jeden einzelnen Fall bewerten. Der Käufer bzw. Anwender muss die Geräte auf Eignung prüfen. Etwa bestehende gewerbliche Schutzrechte sind zu berücksichtigen. Eine einwandfreie Qualität gewährleisten wir im Rahmen unserer Allgemeinen Verkaufsbedingungen.
 Ausgabe: März 1998 DUO_D. Hiermit verlieren alle früheren Datenblätter ihre Gültigkeit.